

AVEC RHLOOK, DYNAMISEZ VOS DONNÉES ET LIBÉREZ VOTRE POTENTIEL D'ANALYSE !

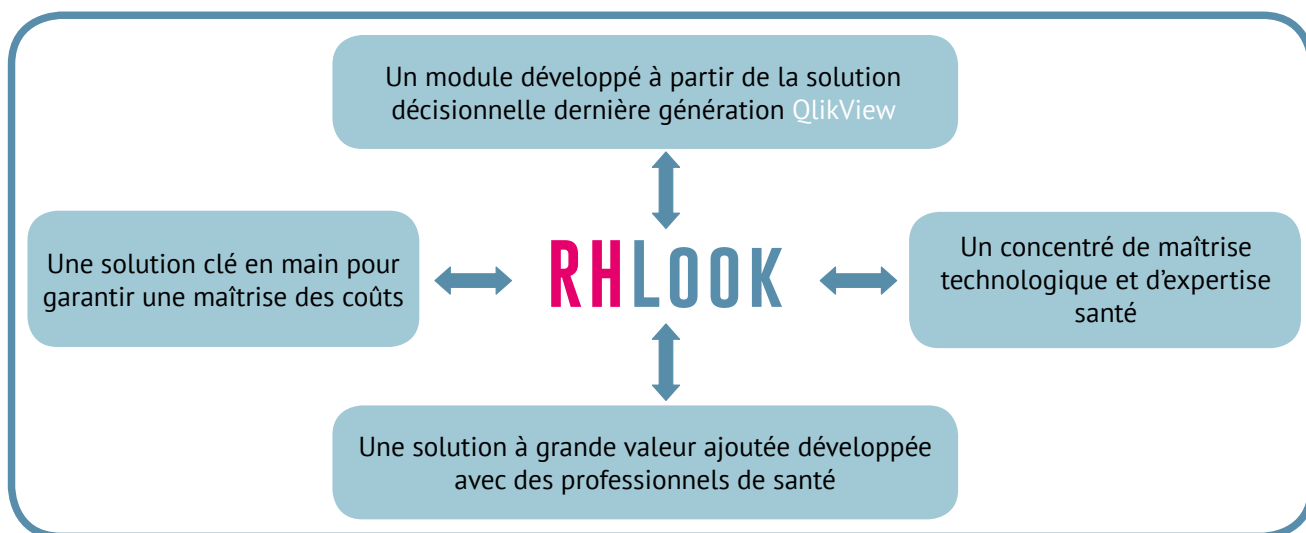
Pour accompagner les professionnels de santé dans le pilotage de leur activité, le MiPih a développé le module RHLook. Cette solution est dédiée à

l'analyse des données de ressources humaines en milieu hospitalier. Ce module embarque QlikView et permettra aux utilisateurs de bénéficier d'une vision globale et détaillée de leur activité RH. Ils pourront ainsi dresser un reporting efficace, piloter des décisions opérationnelles éclairées et maximiser la gestion de leur capital humain.

▷ Pourquoi un module RHLook ?

Le développement d'applications QlikView qui répondent à des problématiques récurrentes dans le domaine de la gestion hospitalière est à l'origine du projet : « Les modules DataLook ».

La solution RHLook a été ainsi développée en collaboration avec des utilisateurs métiers. Ce travail d'équipe a permis de proposer une solution clé en main qui facilite les analyses des chargés de ressources humaines grâce à des tableaux de bord prédéfinis qui répondent efficacement à leurs problématiques métiers.



▷ Comment se déploie le module ?

Un accès sécurisé et contrôlé des données.

Grâce à QlikView, la gestion de la sécurité et de la confidentialité est optimisée. Les membres de votre équipe peuvent accéder à la même application et en fonction des droits qui sont attribués à chacun, visualiseront le contenu qui leur est autorisé.

**EN NATIF SUR AGIRH ET PH7 DU MIPIH
OUVERT À D'AUTRES SIRH.**

RHLook pour une analyse pertinente de vos données RH

▷ En quoi consiste le module ?

Des tableaux de bord, pour mener des analyses flexibles et opérationnelles.

Le module RHLook est une solution d'analyse de données agile et efficace. Grâce à des indicateurs de performance soigneusement sélectionnés, les utilisateurs peuvent :

- **Exploiter des axes d'analyses pertinents :**
Analyser les flux d'entrées et de sorties des agents pour anticiper les évolutions notamment les départs en retraite, l'apparition de nouvelles compétences ...



**1^{ER} ÉDITEUR DE LOGICIELS DE
GESTION HOSPITALIÈRE** en France

1^{ER} HÉBERGEUR AGRÉÉ de données de santé avec près de 270 établissements hébergés dans les datacenters d'Amiens et Toulouse

1^{ER} PRODUCTEUR DE PAIE avec plus de 300 000 bulletins de paie exploités tous les mois

1^{ERE} MESSAGERIE SÉCURISÉE MSSanté – Compatible en France utilisée par des professionnels de santé libéraux et hospitaliers

LEADER DE LA DÉMATÉRIALISATION EN SANTÉ HOSPITALIÈRE
+70 références dans le secteur Santé en France

Médaille d'Argent du TOP 250 du SYNTEC Numérique en 2014

- **Utiliser des tableaux de bord dynamiques :**
Connaître à un instant « t » ou de façon évolutive les postes, statuts, grades, métiers affectés à un agent, sa mobilité professionnelle...
- **Recourir à des analyses graphiques claires :**
Bénéficier d'un comparatif entre ETP en poste et ETP rémunérés. Analyser l'évolution des absences et leurs répartitions par type.

UN ESPACE LIBRE, POUR CRÉER DES INDICATEURS D'ANALYSE PERSONNALISÉS.

Le module RHLook est un outil riche qui offre aux utilisateurs la possibilité d'aller plus loin en créant leurs propres axes d'analyses, leurs propres tableaux de bord.

