

# SILLAGE

Optimiser la prise en charge médicale et soignante du patient



Les marques citées sont des marques déposées - document non contractuel - mars 2009 - ALD Conseil

Syndicat Interhospitalier de Bretagne

4 rue du Professeur Jean Pecker  
CS 76513  
35065 RENNES Cedex  
Tél : +33 2 99 54 75 10  
Fax : +33 2 99 54 76 00

[www.sib.fr](http://www.sib.fr)



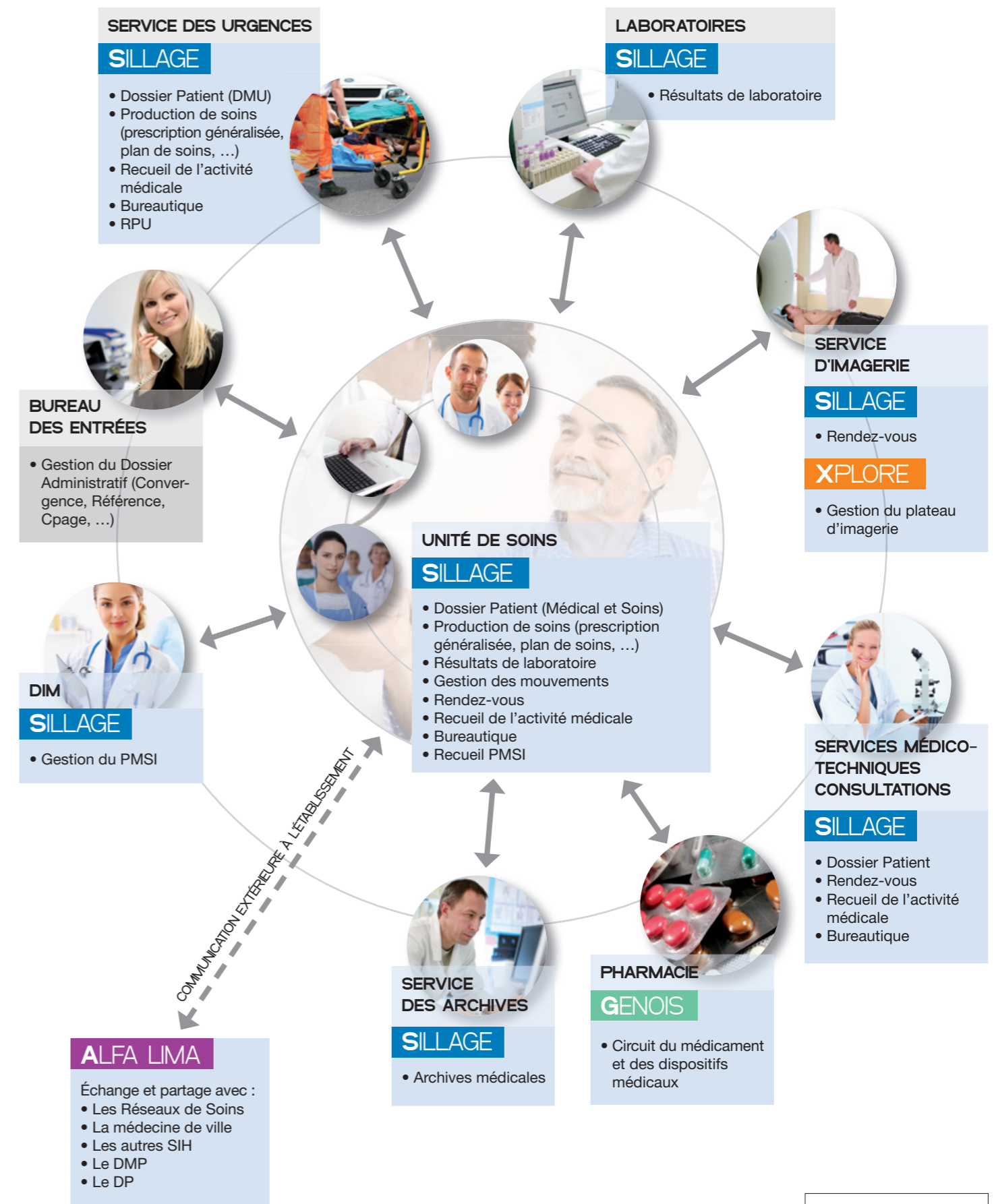
# SILLAGE, L'UNITÉ DE SOINS AU CŒUR DE VOTRE SIH

## ● OBJECTIFS

SILLAGE permet de constituer un véritable « Dossier Patient » (Médical et Soins), outil de communication, de partage et de coordination au service des professionnels de santé.

Il optimise la prise en charge du patient par une meilleure connaissance de son histoire médicale, avec une dynamique de production aidée par un moteur de Workflow.

SILLAGE contribue à l'efficacité des services grâce à une ergonomie et une simplicité d'usage facilitant l'appropriation rapide par les acteurs de l'unité de soins.



# ● FONCTIONNALITÉS

**SILLAGE, une aide permanente au suivi et aux soins du patient dans l'établissement grâce à ses fonctionnalités multiples :**

## La gestion des mouvements

- **Identification du Patient**
- **Mouvements** (entrée, mutation, sortie)
- **Localisation du patient** (dans les unités de soins, dans les unités médico-techniques)



## Le dossier patient

- **Recherche du Dossier Patient facilité** : recherche classique sur critère d'identité, liste des patients présents dans le service, liste des patients pré-admis, liste des patients ayant rendez-vous, listes de travail (documents à signer, résumés PMSI à coder, ...)
- **Accès et consultation du dossier du patient** dans le respect des règles de confidentialité établies
- **Présentation chronologique de l'histoire médicale** du patient, tri ou filtre sur des types d'éléments du dossier, accès permanent à tous les éléments de chacun des séjours, ...
- **Organisation possible du dossier en** Dossier commun, Dossier de service, Dossier de soins, Dossier de spécialité
- **Recueil et classement des données médicales et de soins** :
  - Antécédents, allergies, connaissance de la personne, ...
  - Observations médicales et soignantes, suivis, transmissions ciblées, ...
  - Comptes rendus, résultats d'examen, résultats de laboratoire
  - Synthèses médicale et soignante
  - Médecin traitant et correspondants médicaux

- **Prescription généralisée** : médicaments, examens biologiques, examens médico-techniques, consultations, soins, ...
- **Connaissance de l'existence et de la localisation des dossiers papier originaux du patient**

## La production de soins

- **Guider le soignant dans ses activités quotidiennes** (plans de soins, plans de prélèvements, suivi des examens, ...)
- **Transmission automatique des informations importantes** (résultat de laboratoire, compte rendu d'examen, ...) aux professionnels concernés
- **Gestion de processus métiers**
  - Examen médico-technique et examen de laboratoire : de la prescription à la récupération des résultats
  - Médicaments : de la prescription à l'administration des médicaments
- **Planning d'activités de l'Unité de Soins**
- **Visualisation des tâches à réaliser, validation des tâches**



## Les rendez-vous

- **Facilite la planification de rendez-vous** simple (un acte nécessitant une ou plusieurs ressources), multiple (plusieurs actes), itératif (n séances associées à une fréquence), de protocoles
- **Planification de groupes de patients**
- **Gestion des agendas** (patients et ressources)
- **Gestion des droits et de la délégation** de planification
- **Gestion de la confidentialité** des rendez-vous
- **Edition des plannings**, liste des dossiers à sortir pour les archives, ...
- **Gestion des convocations**, re-convocations, ...

## La production bureautique

- **Production de documents de tout type** : Lettres de Sortie, Comptes rendus, Courriers, Attestations, ...
- **Intégration du traitement de texte** MS Word ou OpenOffice
- **Définition de modèles de documents**, intégration sous forme de champs de fusion de toutes les informations issues du dossier du patient (données administratives, données médicales, données PMSI, ...), publipostage (courrier)
- **Classement de documents issus d'autres applications, documents externes, ...**
- **Listes de travail** : documents à signer, documents du Docteur X, ...



## Le recueil de l'activité médicale

- **Recueil de l'activité** : date, heure, actes (CCAM, NGAP ...), lieu, intervenants, DMI (T2A), éléments de facturation, ...
- **Consultation Intranet** de l'activité
- Production de comptes-rendus d'actes
- **Mise à disposition de l'activité réalisée pour les applications du SIH** : le PMSI, la facturation, la comptabilité Analytique (SEXTANT)



## Le PMSI

- **Production des résumés** pour tous les champs PMSI (MCO, SSR, HAD, PSY) et le RPU (Résumé de Passage aux Urgences)
- **Saisie des diagnostics**, aide au codage, contrôles à la saisie (diagnostics interdits, liste finie de codes autorisés, ...)
- **Récupération des actes** saisis à la source par les services médico-techniques, ou saisie directe par intégration de la fonction de recueil de l'activité médicale
- **Optimisation et simulation** de groupage (intégrations des Fonctions Groupages en vigueur selon le champ PMSI)
- **Contrôle de la qualité du codage et de l'exhaustivité** grâce aux listes de travail : résumés non codés, en erreur de groupage, ...
- **Production des fichiers** de RSS, RHS, RPSS, RIM-PH et RIM-PA selon les formats officiels PMSI

## Les archives médicales

- **Gestion des dossiers**
- **Gestion des demandes de dossiers**, lien avec la gestion des rendez-vous
- **Traitement et validation** des prêts
- **Départs/retours** de dossiers
- **Constitution de listes de relances** de dossiers
- **Gestion des transferts** de dossiers entre dépôts

## La communication avec les réseaux de soins, la médecine de ville, les autres SIH et le DMP



- **Intégration des dispositifs respectant les préconisations IHE sur le patient (profil PIX) et les documents (profil XDS)**

- Envoi des identités de patient
- Gestion du consentement
- Consultation et publication de documents, ...

## Les statistiques



- **Mise à disposition d'une base Infocentre**, dédiée à l'exploitation des données, constituée à partir des bases de production
- **Mise à disposition d'univers prédéfinis et d'outils** pour la constitution d'univers spécifiques (Business Objects®)
- **Mise à disposition de catalogues de requêtes prédéfinies** (PMSI, rendez-vous, archives, ...), intégrables dans le portail WEBI de Business Objects®

## ● ADAPTABILITÉ INTÉGRATION

**SILLAGE, un logiciel intégré au SIH, qui adapte le contenu du Dossier Patient aux besoins de l'établissement et à chacun des services**

### Le gestionnaire de dossier

- **Définition de fiches, formulaires, questionnaires** avec des champs texte, numérique, liste, nomenclature, ..., avec des formules de calcul, de contrôle, de condition
- **Organisation des fiches** en dossiers, sous dossiers, ...

### L'intégration dans le SIH

- **Respect des normes et standards d'échanges** (HL7, HPRIM, DICOM, recommandations IHE,...)
- **Inter-opère avec les SIH CONVERGENCE, REFERENCE, CPAGE, ...**
  - Identification unique du patient
  - Exhaustivité du recueil de données pour chaque contact du patient avec l'hôpital

- **S'interface avec des logiciels de spécialités pour :**
  - Accéder à d'autres dossiers de spécialités externes à SILLAGE (Dossier transfusionnel, Dossier de Vigilances, ...) par appel contextuel
  - Accéder aux résultats d'examens de laboratoire d'un SGL par appel contextuel
  - Récupérer des documents (compte rendu d'examen, ...) par l'Interface Documentaire
  - Intégrer des résumés PMSI par l'Interface Unité de Soins
  - Récupérer l'activité médicale produite par des applications médico-techniques non intégrées par l'Interface Passerelle (format H'XML)
- **Intégration native avec la gestion du circuit du médicament GENOIS** (ouvert aux autres progiciels respectant les messages PN 13)
- **Intégration avec la gestion de l'imagerie XPLORE et autres compatibles IHE**

## ● ARCHITECTURE TECHNIQUE

L'architecture technique de SILLAGE met en œuvre les technologies les plus performantes (Architecture WEB N-Tiers-J2EE, base de données Oracle®), tout en capitalisant sur la richesse des composants métiers issus des applications de la génération client-serveur.

Pour l'environnement de déploiement, le choix de standards éprouvés (Oracle®, Linux, Windows®) est un gage de pérennité et d'intégration.